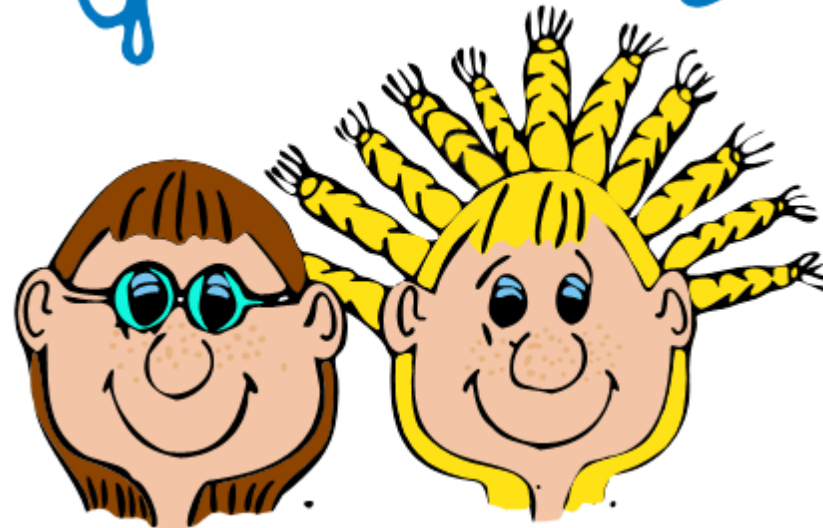


Schulprogramm

Grundschule



Waldheim

Eine bewegte Schule

Leitsätze	Ist-Stands-Analyse	Entwicklungsziele	Maßnahmen
<p><u>Unterricht</u></p> <p>Gute Arbeit leisten wir,</p> <ul style="list-style-type: none"> • wenn wir es schaffen alle Kinder zum Lernen zu motivieren und zu fördern, egal ob leistungsschwache oder leistungsstarke. • wenn die Schülerinnen und Schüler durch ihre aktive Mitarbeit zeigen, dass ihnen Unterricht Spaß macht und sie zum Mitdenken anregt. 	<p>Unsere Stärken sind:</p> <ul style="list-style-type: none"> • lehrplangerechtes Arbeiten • fachübergreifendes Lernen • Nutzen verschiedener Organisationsformen (Frontalunterricht, Werkstatt, Tagesplan, Wochenplan, Projekte, Unterrichtsgespräche) • wechselnde Sozialformen (Einzelarbeit, Partnerarbeit, Gruppenarbeit) • Einsatz verschiedener Methoden zur Motivation • Einbindung von Qualitätsschwerpunkten der „Bewegten Schule“ • individuelle Hausaufgabenbetreuung und Förderunterricht im Rahmen des GTA • Unterrichtsbegleitung durch Inklusionsassistentin 	<ul style="list-style-type: none"> • Integration von Schülern unterschiedlicher Herkunftssprachen • Förderplanarbeit • Differenzierung im Unterricht, bei der Hausaufgabenerteilung 	<ul style="list-style-type: none"> • Individuelle Fortbildungen im Rahmen des Qualitätsbudgets • Stärkung der Zusammenarbeit zwischen den Arbeitsgruppen

Leitsätze	Ist-Stands-Analyse	Entwicklungsziele	Maßnahmen
<p><u>Erziehung</u></p> <p>Gute Arbeit leisten wir,</p> <ul style="list-style-type: none"> • wenn wir Werte und Normen vermitteln, die unsere Schülerinnen und Schüler ein Leben lang positiv begleiten. • wenn unsere Schüler wertschätzend miteinander umgehen. • wenn das Miteinander in den Klassen von Hilfsbereitschaft und Verständnis geprägt ist. • wenn die Kinder tolerant sind und einander Achtung entgegenbringen. 	<p>Unsere Stärken sind:</p> <ul style="list-style-type: none"> • Umsetzung der Hausordnung • Festlegung und Arbeit mit den Klassenregeln • Einsatz von Klassendiensten • Streitschlichter ausbilden und einsetzen 	<ul style="list-style-type: none"> • Umgangsformen im Zusammenleben wiederbeleben • selbständiges und zuverlässiges Ausüben der Klassendienste 	<ul style="list-style-type: none"> • regelmäßige Auswertung und Einschätzung innerhalb der Klassen • Motto des Monats

Leitsätze	Ist-Stands-Analyse	Entwicklungsziele	Maßnahmen
<p><u>Kooperation</u></p> <p>Gute Arbeit leisten wir,</p> <ul style="list-style-type: none"> • wenn alle am Schulleben Beteiligten konstruktiv zusammenarbeiten. • wenn es eine enge Zusammenarbeit mit dem Hort, den Kindertagesstätten und den weiterführenden Schulen gibt. • wenn sich alle auf Augenhöhe treffen. 	<p>Unsere Stärken sind:</p> <ul style="list-style-type: none"> • Zusammenarbeit mit weiterführenden Schulen: der Oberschule Waldheim, dem Martin-Luther – Gymnasium Hartha • Umsetzung der Kooperationsvereinbarungen mit den 5 Kindertagesstätten, dem Hort der „Schulbergstrolche“, der Schule zur Lernförderung Waldheim • Zusammenarbeit mit den Eltern / Personensorgeberechtigten • Arbeit des Fördervereins 	<ul style="list-style-type: none"> • Zusammenarbeit mit dem Förderverein verstärken: Mitgliedergewinnung kreative Mitwirkung bei der Umsetzung von Ideen 	<ul style="list-style-type: none"> • Teilnahme eines Mitgliedes des Fördervereins am Infoelternabend der Schulanfänger

Leitsätze	Ist-Stands-Analyse	Entwicklungsziele	Maßnahmen
<p><u>Schulklima</u></p> <p>Gute Arbeit leisten wir,</p> <ul style="list-style-type: none"> • wenn die Schülerinnen und Schüler gern zur Schule kommen und Freude am Lernen haben. • wenn alle, Schüler, Eltern und Lehrer, gemeinsam an einem Strang ziehen. • wenn ein einheitliches Vorgehen die pädagogische Arbeit prägt und das die Schülerinnen und Schüler im täglichen Schulalltag spüren. Ein gutes Schulklima ist wichtig, denn es strahlt auf die Unterrichtsarbeit aus. 	<p>Unsere Stärken sind:</p> <ul style="list-style-type: none"> • Traditionen und Höhepunkte pflegen (Tag der offenen Tür, Theaterbesuch, Weihnachtstag, Fasching, Schulmeisterschaften im Bereich Sport, Sportwettkämpfe, Lesetag, Mathematikolympiade, Projektwoche) • Teamarbeit der Lehrer • ansprechende und abwechslungsreiche Schulhausgestaltung • bewegte Pausengestaltung • GTA 	<ul style="list-style-type: none"> • verstärkte Einbindung der Eltern bei schulischen Veranstaltungen 	<ul style="list-style-type: none"> • regelmäßiger Kontakt mit gewählten Elternvertretern / Schulelternsprecher